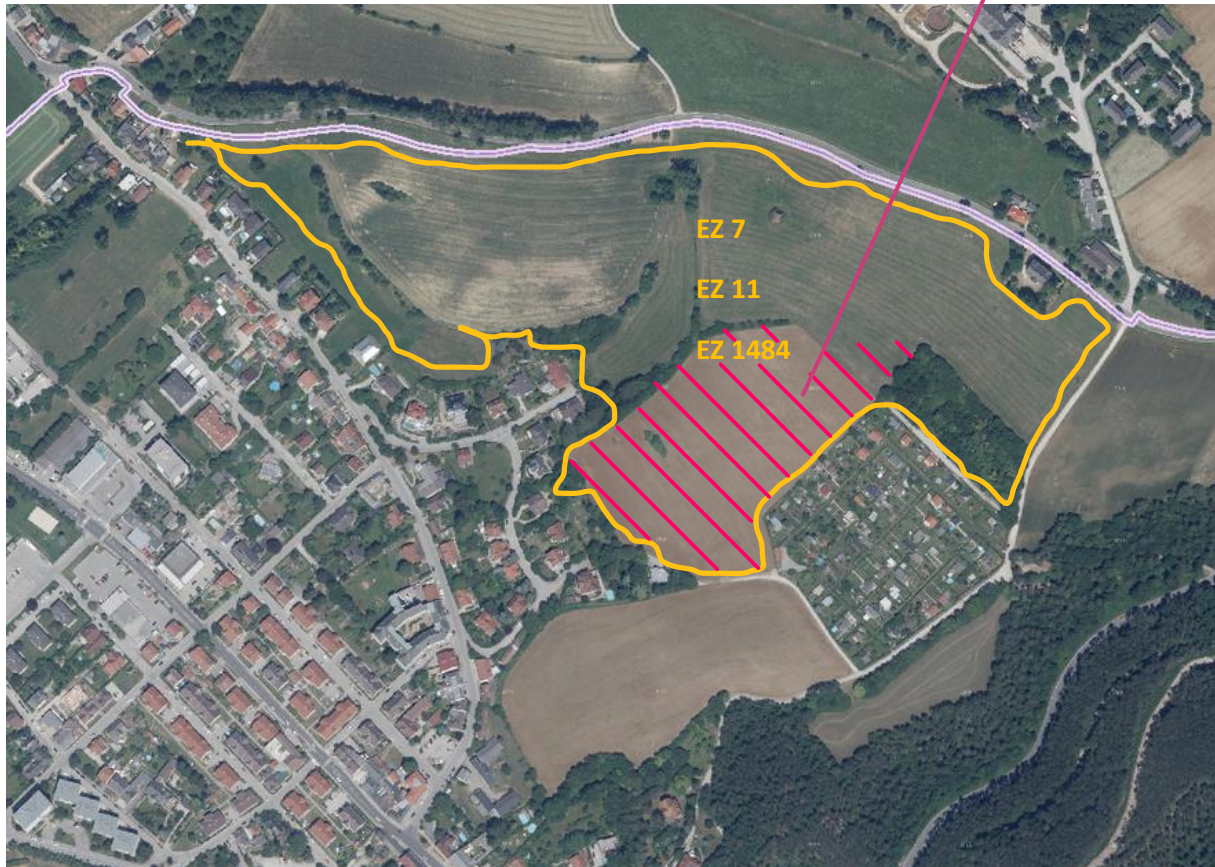


Wem gehört der Kremesberg?

Grundstücke mit den Einlagezahlen 7, 11 und 1484 - **insgesamt 155.952 m²** - gehören der Mehlstaub Forstbetriebe Gesellschaft m.b.H..

Die SOGIP verkaufte diese Grundstücke 2016 und 2017.

Start: Umwidmung in Bauland



Kremesberg

EZ 7/11

EZ 1484

Gesamtfläche von 155 952 m²

Was kostet der Kremesberg

Grundstücke	Verkaufsdatum	Fläche	Verkaufspreis	Preis/m ²
EZ 7/EZ 11 ¹	2017	83 368	250.104,-	3
EZ 1484 ²	2016	72 584	364.276,5	5
		155 952	617.380,5	3,96

¹ Kaufvertrag Erfassungsnummer: 10-248856/2017

² Kaufvertrag Erfassungsnummer: 10-237638/2016